

923

VISITA TÉCNICA
DNPM-FEV/90
ENGº ROBERTO NEVES

Estação de Bombeio

92°



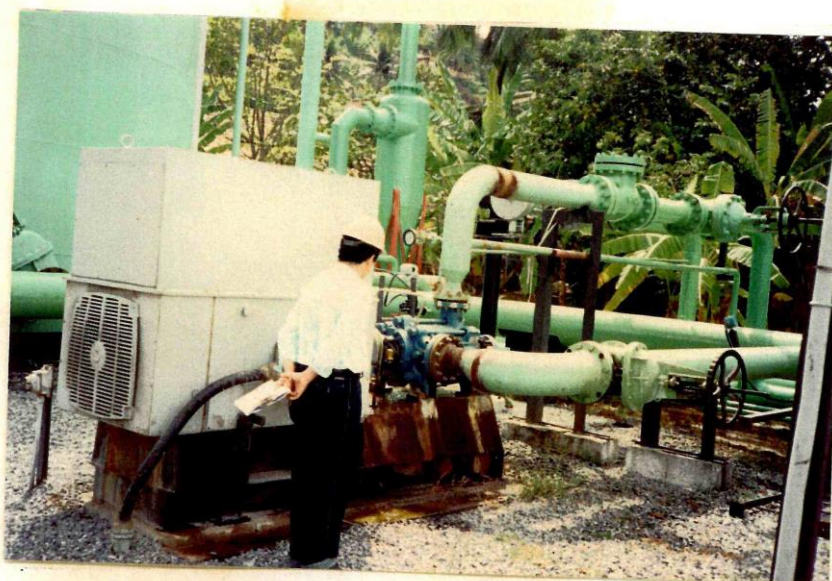
Novas bombas de transferência de salmoura.



Novo tanque de soda cáustica



Bombas de injeção d'agua (03)
(injeta água nos poços de sal)



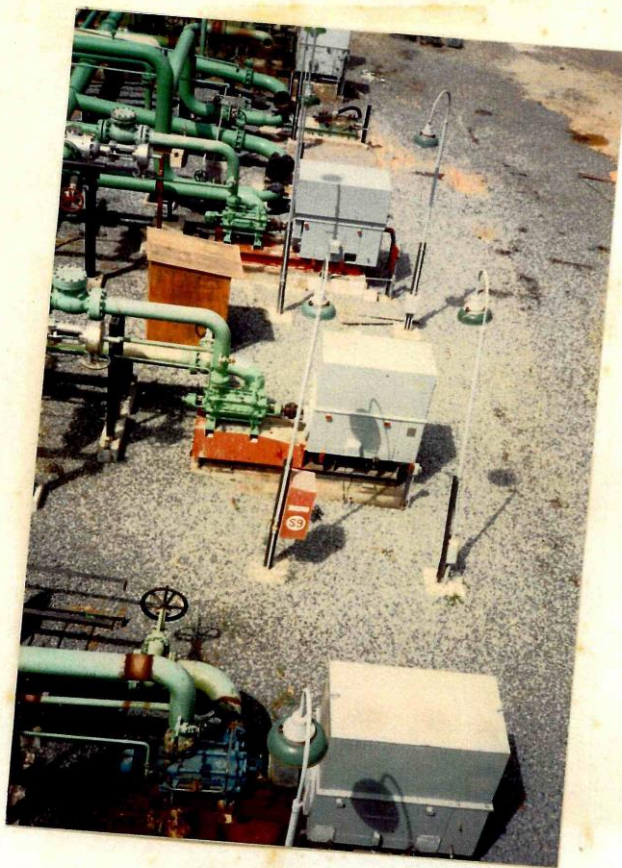
Detalhe motor (600HP); Bomba centrífuga
horizontal; Sucção e descarga.



Linha I

Linha II

Detalhe descarga (Linha I
e Linha II)



Bombas de injeção
(Detalhe secção e
descarga)



Sucção tanque d'agua
Descarga para injeção nos poços de sal (OESTE)
Descarga para injeção nos poços de sal (LESTE)

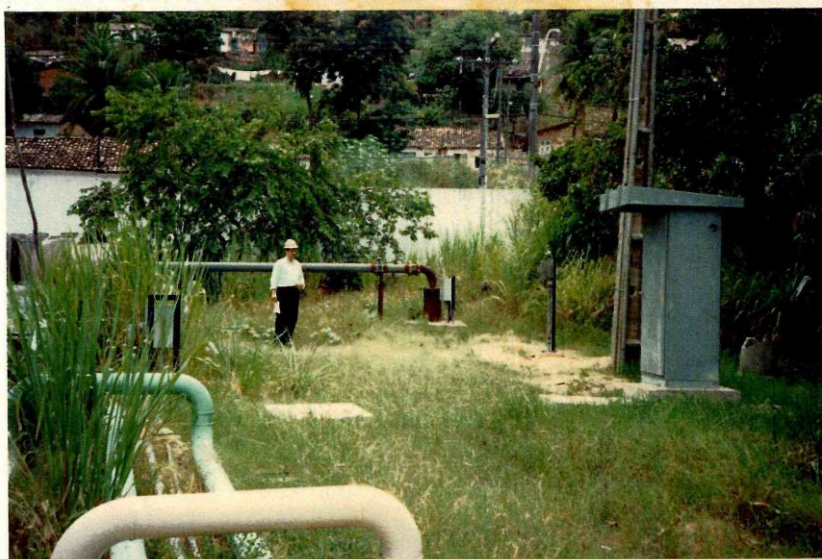




Bomba de transferência de água para
fábrica. Substitui as existentes
em 1977.



Linhas (6") poços d'agua.
Cada linha conduz para o
tanque d'agua,
Água de dois poços.
Total de linhas 7.



Poço nº 16



Poço d'agua nº 17
Painel elétrico e
Transformador.

Poços d'agua (novos)

Poço d'agua nº 18

930



Poço d'agua nº 19



Poço d'agua nº 20



FEV/90



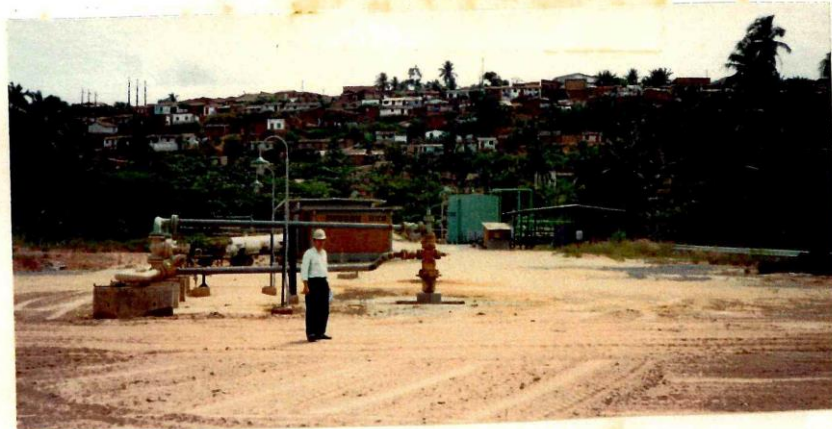
Poço de sal 4A - desativado



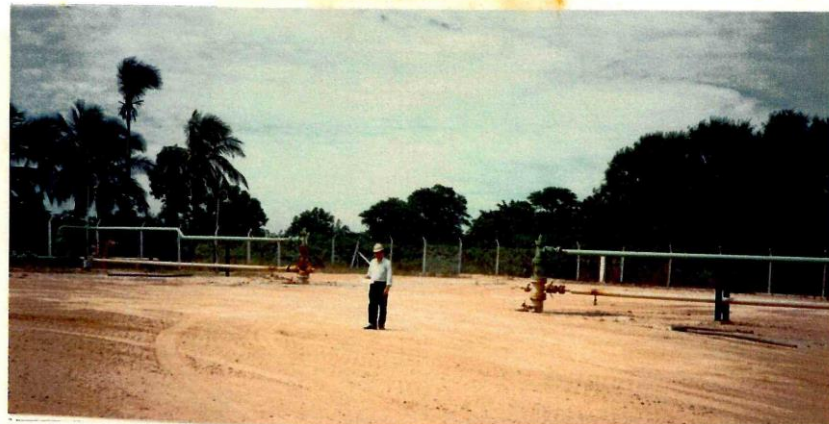
Poço de sal 18 - direcional



Poço de sal 19 - direcional



Poço de sal 20 - direcional



Poço nº 8

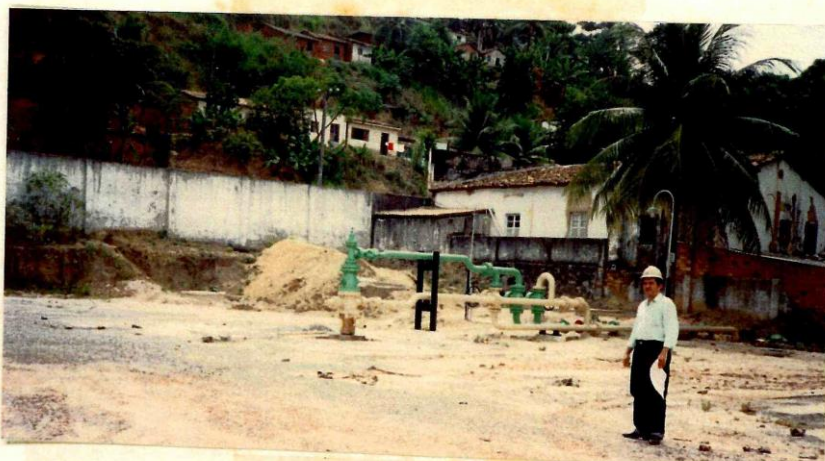
Poço de sal 21 - direcional



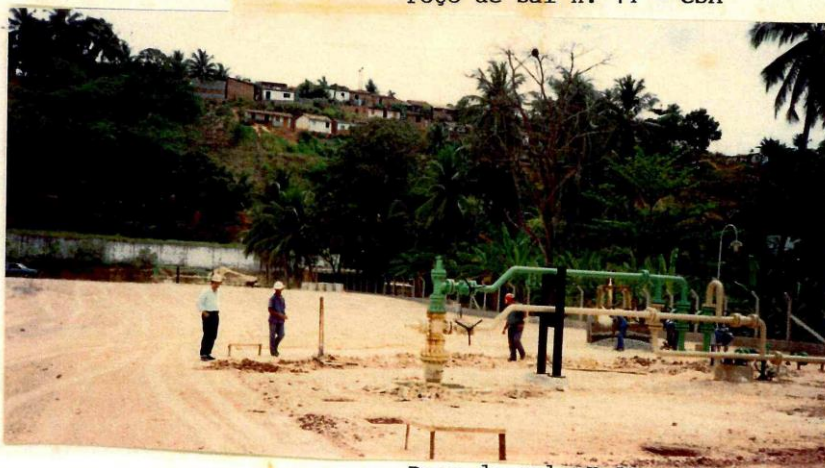
Poço de sal 22 - CSA



Poço de sal nº 23 - CSA



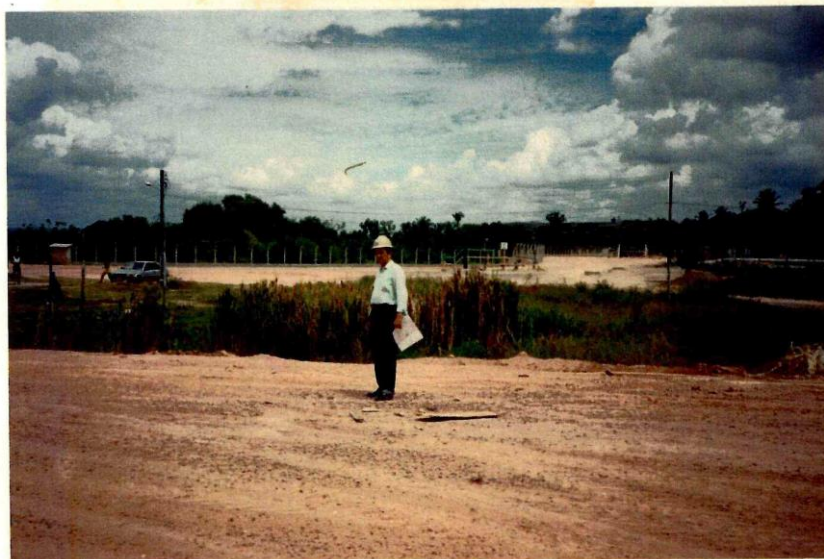
Poço de sal nº 14 - CSA



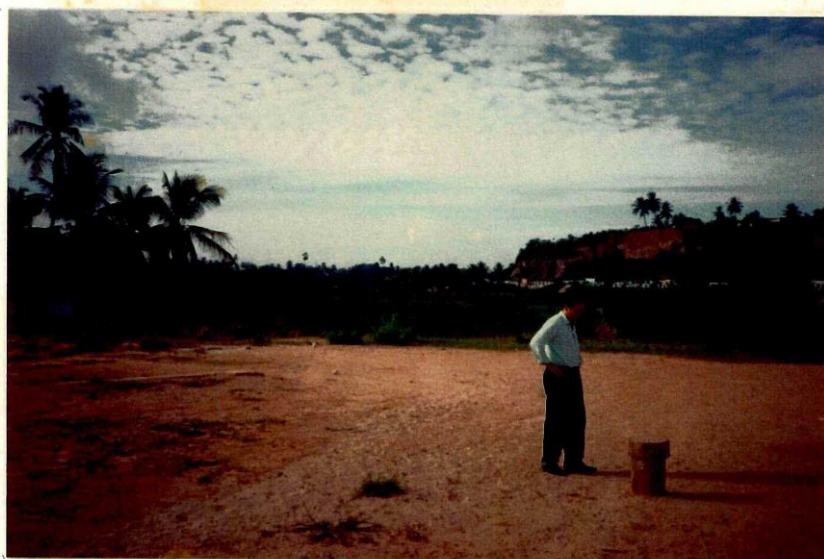
Poço de sal nº 15 - CSA

FW/00

034



Poços 23 e 22 - CSA



Poço de pesquisa EPEAL - PP3

